



## ● Sande omstrukturer og satser lokalt

# Bærekraftig hyttebygging

Utvikler hytteprosjekt på Berkåk og tilbyr løsninger tilpasset framtidens hyttekunder.

**RENNEBU  
STEINAR LARSEN**

- Fjoråret var et spennende omstillingsår og 2017 ser ut til å bli et svært hyggelig år for oss, sier daglig leder Andreas Pütz hos Sande Hus & Hytter på Berkåk.

Bedriften, som er landets eldste hytteprodusent og har produsert over 11500 hytter, er i ferd med å gjøre grep som vil styrke dem som leverandør, og i tillegg bidra til et stedsutvikling

på Berkåk. Sammen med Selberg Arkitekter og lokale grunneiere er selskapet i ferd med å realisere Mjuken hytteområde, som ligger solvendt og sentrumsnært til på Berkåk.

### Sentrumsnært på fjellet

- Her tenker vi å tilby et hytteliv basert på framtidsrettede løsninger, sier Pütz, som er utdannet siviløkonom, og med lang fartstid fra både norsk og internasjonalt næringsliv.

Han ser for seg at Mjuken, med

sitt løypenett og fjellområder er et ideelt hytteområde for barnefamilier i Trondheim.

- Folk skal ha mulighet til å kunne komme med tog eller buss, og få tilbud om transportløsninger fra stasjonen på Berkåk fram til hytteområdet, gjerne med sykkel eller elbil. Selve hyttegrenda vil bli bilfri, og det vil kun bli anledning til å bevege seg rundt i området ved å gå til fots, på ski eller sykle, sier Pütz. Parkeringsplassen for bilene er kun planlagt 150 meter unna.

### Fellesfunksjoner

På hyttegrendas fellesareal vil

det bli lagt til rette for en del funksjoner som vil bidra til at hver enkelt hytte får en mer effektiv arealutnyttelse.

- Vi ser for oss både smøre- og utstyrsboder og badstu lokalisert ved hytteområdets felles parkeringsplass. Dette kan driftes av Berkåk Vegkro, som ligger like i nærheten av anlegget, opplyser Pütz.

Selve hyttebebyggelsen skal utformes slik at den framstår med godt enhetlig preg i forhold til volum, materialbruk og fargevalg. Dessuten skal bygningene følge terrenget ved å bygge dem i ett og etthalfplan, noe som sikrer samtlige hytter flott utsikt og lysforhold. Hyttene vil få funksjonelle og intime romløsninger.

- Vi vil utvikle bærekraftige løsninger sammen med Trøndereenergi og tørre å tenke nytt. Arkitekturen på hyttene er tilpasset slik at man kan benytte solceller, framholder Pütz.

### Nye kundegrupper

- Vår satsing er basert på markedsundersøkelser som er gjort i forhold til framtidige målgrupper. Det er ofte yngre, ressurssterke mennesker som er trygge på sine valg, og som gjerne definerer sine behov og verdivalg litt annerledes enn andre. De vil gjerne ha det annerledes enn hjemme,

og ønsker mindre hytter med god arealutnyttelse. Dette innebærer blant annet mindre gangareal, noe som sikrer gode løsninger for å kunne være sammen i gode fellesrom, sier Pütz. Rett og slett være sammen på en annen måte enn hjemme.

### Klyngetanke

Tankene om å utnytte lokale underleverandører er på mange måter en kongstanke for Andreas Pütz. Gjennom sin tid hos hytteleverandøren har han oppdaget flere mulige lokale samarbeidspartnere som han håper å kunne samarbeide tettere med når det gjelder innovasjon og nyskaping framover.

- Vi må bli flinkere til å utnytte hverandres sterke sider. Klyngetanken kan utvikles her. Det vil

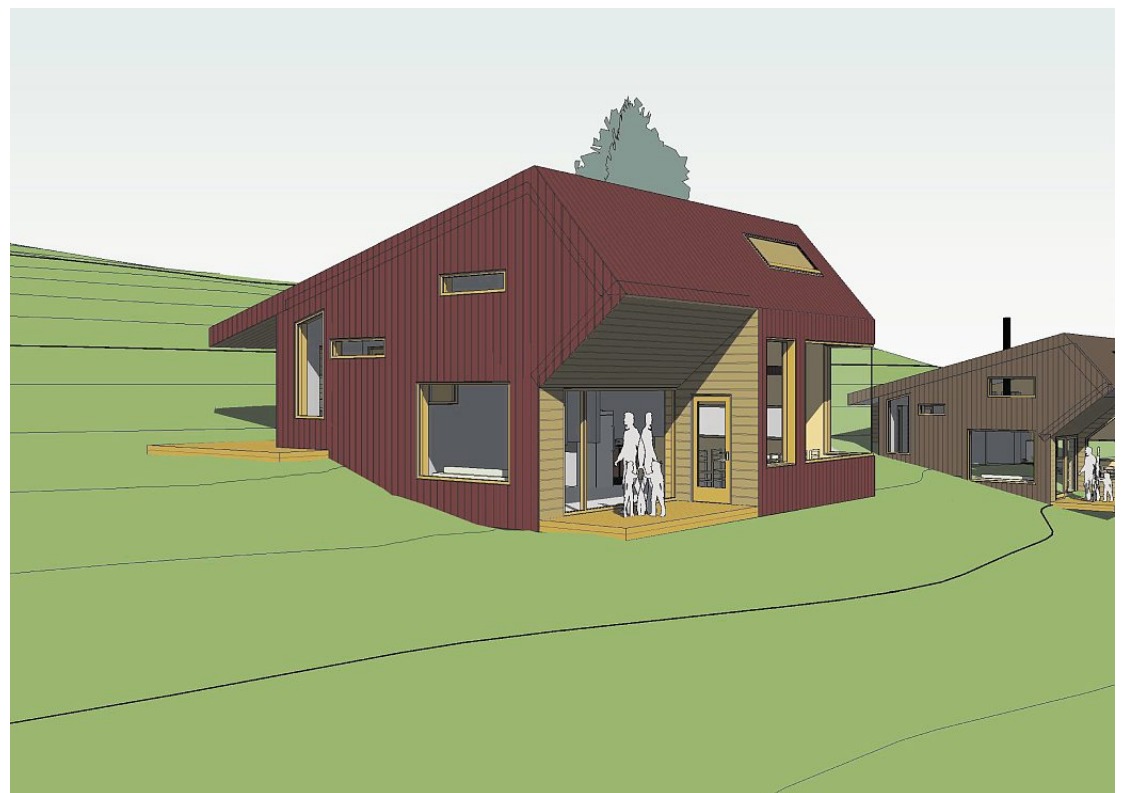
**” Klyngetanken kan utvikles her. Det vil gagne alle, og bidra til å styrke sysselsettingen på Berkåk og i Rennebu Andreas Pütz**



**Andreas Pütz leder Sande Hus & Hytter gjennom omstilling og lokal satsing.**  
Foto: Steinar Larsen



Laftehytta er et eksempel på de nye hyttetyperne selskapet nå tilbyr. Foto: Selberg arkitekter



Hyttene på Mjuken vil bli utformet slik at de følger terrenget. Foto: Selberg arkitekter

gagne alle, og bidra til å styrke sysselsettingen på Berkåk og i Rennebu, framholder han, og trekker fram Røros som eksempel på et sted som har lyktes svært godt med dette.

### Bærekraft

Den driftige daglige lederen, som selv beskriver seg som «potet» når det gjelder sine arbeidssoppgaver, er i ferd med å restrukturere den tradisjonelle hus- og hyttelieferandørbedriften. Ikke bare gjennom å kunne tilby mindre og bærekraftige hyttebygg. I tillegg er det gjort en betydelig jobb med å redusere bedriftens faste kostnader, blant annet gjennom å reforhandle alle avtaler og omstrukturere arbeid internt. Han er også opptatt av å redusere energi- og håndteringskostnadene i produksjonsprosessen.

- Vi har behov for en mer konsentrert produksjon enn det vi har i dag. For å gjøre noe med det tok jeg kontakt med Rennebu kommune, forteller Pütz.

### Vinn-vinn

Selskapet har nemlig hatt 40 mål med areal til produksjon og lagerformål, langt over det som er nødvendig i framtida. Rennebu kommune viste interesse og kjøpte knapt 30 mål, som de nå

kan tilby til næringsliv som ønsker å etablere seg på Berkåk.

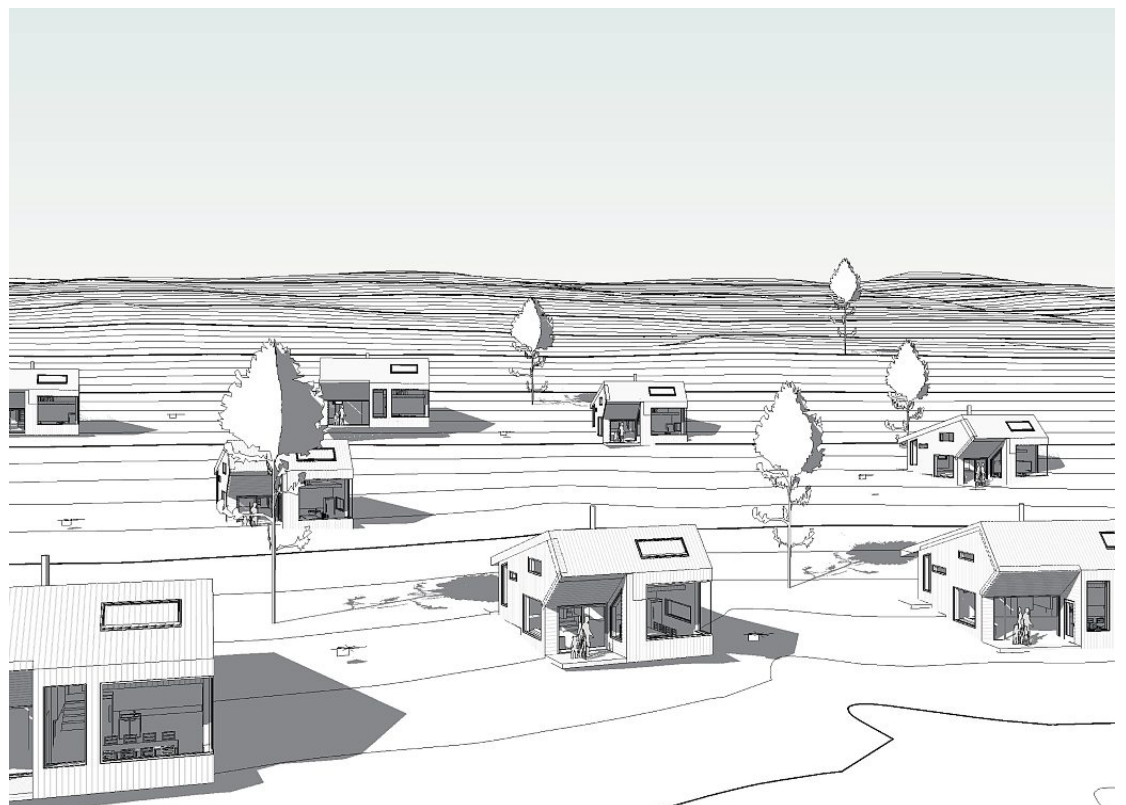
- På denne måten fikk vi frigjort kapital som vi kan benytte til å investere i en mer rasjonell produksjonslinje. Dessuten kvitter vi oss med lagerplass som vi ikke har bruk for. Gjennom endret innkjøpslogistikk får vi levert varene direkte fra underleverandører når prosjekt skal gjennomføres, sier Pütz.

### I forkant

Selskapet har i dag 15 ansatte og er i ferd med å styrke salgsapparatet med to selgere. Den nye produksjonslinjen vil stå klar i løpet av 2018. Selv om de nå satses for fullt på nye hyttemodeller slutter de imidlertid ikke å levere de tradisjonelle modellene de har blitt kjent for gjennom 61 år.

- Vi skal selvsagt også tilby disse, men vi ønsker å være i forkant og tilpasse oss de behovene som vi ser vil komme. Markedet vil endre seg. For å leve opp til vårt slagord «alltid i forkant», må vi gjøre nødvendige grep for å få til dette, poengterer Pütz, som lover salgsstart av Mjuken hytteområde på Rennebumartnan i august.

steinar.larsen@avisa-st.no



Det skrånende terrenget mot sør vil gi gode solforhold og utsikt. Foto: Selberg arkitekter